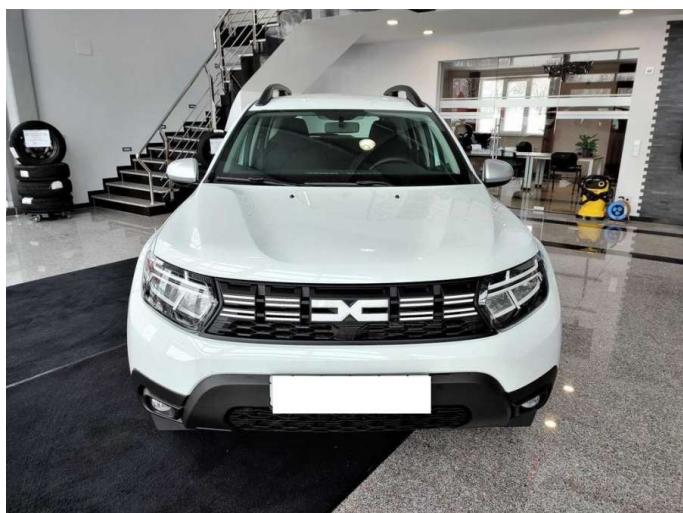


DIFFUSCAR

11, RUE LUCIE AUBRAC
67150 ERSTEIN
Email : diffuscar.sarl@orange.fr
Tel : 03 88 25 56 51
Mobile : 06 19 89 59 68

DACIA DUSTER 2 4X4 EXPRESSION (Ref:ref_18728)

0 KM



Cylindrée	1.5 cc
Carburant	DIESEL
PUISSANCE (CV)	115 cv 5 ch (85kw)
CO2	141 g/km
BOÎTES DE VITESSES	MANUELLE
Portes	5
Carrosserie	SUV 4X4
KM	10km
Immat	27/01/2023

Couleur
BLANC GLACIER

24.350 € TTC

Garantie : 36 MOIS
Délais de livraison : 1 MOIS
Origine : UE
Pas de reprise - En option livraison à domicile

DESCRIPTIF

4 roue motices - pneus 4 saisons - badge 4wd - selecteur mode conduite 4x4 - jantes alu 16 pouces - rétroviseurs gris chauffants réglables électriquement - poignée de porte ton caisse - Éléments de design gris sur le pommeau de levier de vitesses et le volant - media display - écran tactile 8 pouces - apple carplay ou android auto via câble usb - 2 ports usb en façade - radar de recul - siège conducteur réglable en hauteur - régulateur de vitesse - climatisation manuelle - volant cuir écologique - antibrouillards – miroir de courtoisie - abs + ebv + esp + asr - aide au démarrage en côte - trois appuis-tête arrière réglables en hauteur - antidémarrage électronique - airbags frontaux et latéraux avant - airbags rideaux - fixations isofix pour siège enfant arrière - kit de gonflage - système de surveillance de la pression des pneus - barres de toit en noir- plaque de protection avant et arrière en noir - pare choc ton caisse - cadre décoratif des bouches d'aération en gris - sellerie tissu foncé - système multimédia dacia plug - radio dab+ avec commande au volant - prise usb - bluetooth - 4 haut-parleurs - prise 12v à l'avant - ordinateur de bord - mode eco - vitres électriques avant et arrière - limiteur de vitesse - feux halogène - feux de jour - allumage automatique des feux - volant réglable en hauteur et profondeur - banquette arrière asymétrique 1/3 2/3 - système start-stop - verrouillage centralisé à distance.

Compte tenu de l'évolution de la réglementation et des normes anti-pollutions, des écarts de taux de CO2 entre ce document et la carte grise peuvent être constatés. Nous ne pourrions être tenu responsable des conséquences financières sur le malus automobile.