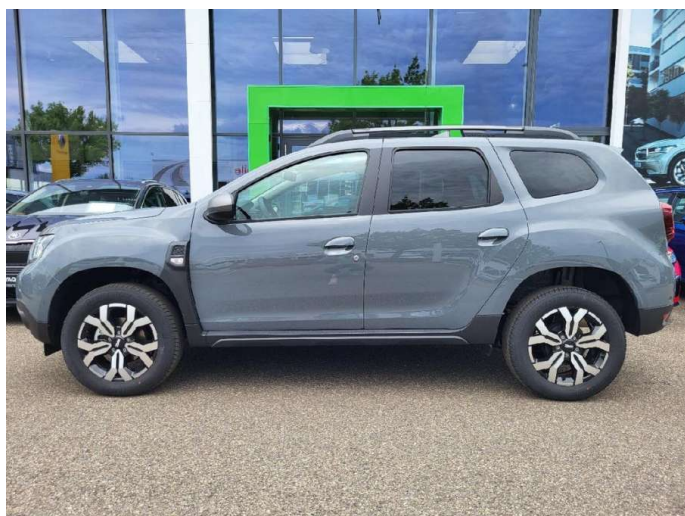


**DIFFUSCAR**

11, RUE LUCIE AUBRAC  
67150 ERSTEIN  
Email : diffuscar.sarl@orange.fr  
Tel : 03 88 25 56 51  
Mobile : 06 19 89 59 68

**DACIA DUSTER JOURNEY + PACK TECHNO + SIEGE CHAUF** (Ref:ref\_21027)

**0 KM**



<b>Cylindrée</b>	1.3 cc
<b>Carburant</b>	ESSENCE
<b>PUISSANCE (CV)</b>	130 cv   6 ch (96kw)
<b>CO2</b>	141 g/km
<b>BOÎTES DE VITESSES</b>	MANUELLE
<b>Portes</b>	5
<b>Carrosserie</b>	SUV
<b>KM</b>	3km
<b>Immat</b>	03/07/2024

**Couleur**  
GRIS URBAIN

**21.570 € TTC**

**Garantie : 36 MOIS**  
**Délais de livraison : 2 SEMAINES**  
**Origine : UE**  
Pas de reprise - En option livraison à domicile

## OPTIONS

ACCES ET DEMARRAGE MAIN LIBRE - PACK TECHNO - Peinture métal - ROUE DE SECOURS - SIEGES AVANT CHAUFFANTS

## DESCRIPTIF

pack techno - carte mains-libres - prises usb sur consoole centrale - sièges avant chauffants - roue de secours - abs - afu - asr - esp - aide au démarrage en pente - airbags conducteur et passager - airbags latéraux et rideaux - allumage automatique des feux - détecteur de pluie - banquette arrière 2/3 1/3 - barres de toit modulables gris mégalthé - camera de recul - capteurs de pression des pneus - climatisation automatique - console centrale haute avec accoudoir - contours d'aérateurs et base de levier de vitesse gris acier - isofix aux places latérales arrière - jantes alliage 17" tergan noir et gris - kit de dépannage pneumatique - vitres électriques avant et arrière - media nav 8 pouces - navigation avec map care - android auto et apple carplay - radio dab avec commandes au volant 6 haut-parleurs - écran 8" tactile - bluetooth - ordinateur de bord - poignées de porte couleur carrosserie - projecteurs ecoled - radar de recul - réglage lombaire conducteur - régulateur et limiteur de vitesse - rétroviseurs dégivrants réglables et rabattables électriquement - siège conducteur réglable en hauteur - signature lumineuse à led - surveillance d'angle mort - verrouillage centralisé avec télécommande - vitres et lunette arrière surteintées - volant effet cuir réglable en hauteur et profondeur - bas de pare chocs avant et arrière gris mégalthé - sellerie tissu foncé journey - peinture gris urbain - véhicule importation ue - pas de reprise.

Compte tenu de l'évolution de la réglementation et des normes anti-pollutions, des écarts de taux de CO2 entre ce document et la carte grise peuvent être constatés. Nous ne pourrions être tenu responsable des conséquences financières sur le malus automobile.